

黒岳 くろだけ ロープウェイ&リフト

DAISETSUZAN NATIONAL PARK

別天地への架け橋。

別天地への架け橋、黒岳ロープウェイ&リフト。

森を抜け、雲を抜け、秀峰・黒岳(1,984m)へと誘う黒岳ロープウェイ&リフト。
夏山の緑の眩しさ、息をのむほどの紅葉の燃える秋、
たなびく雲海の幻想と、きらめくパウダースノー。
めくるめく情景にココロがスパークする。
魅力いっぱい的大雪山、オールシーズン楽しもう!



神々の遊ぶ庭、カムイミントラ。

お花畑の中、戯れる動物たち。
まるで天国のような雲の上の楽園、大雪山。
北海道の屋根と言われる広大な山域のその多くが手つかずで美しい大自然。
「神々の遊ぶ庭」という意味のアイヌ語である「カムイミントラ」と呼ばれる
この特別な場所は、大雪山国立公園として指定され、大切に保護・管理されています。

黒岳リフト
黒岳五合目から七合目までをつなぐ2名乗りのペアリフト。
夏季は夏山登山、冬季はスキーに大活躍!!

黒岳ロープウェイ
101名乗り。
層雲峡駅から標高1,300mの黒岳駅間を結び、日本最北端のロープウェイ。
片道7分、20分間隔で運行。
往復30分で大雪山連峰を一望することができます。

◆ロープウェイ (片道7分、20分間隔で運行)

乗車区分	大人	小学生	営業時間
個人	往復 2,600円	1,300円	1月1日～3月31日 8:00～16:00
	片道 1,500円	750円	4月1日～5月31日 8:00～16:30
団体	往復 2,300円	1,150円	6月1日～9月30日 6:00～18:00
	片道 1,200円	600円	10月1日～10月15日 6:00～17:00
特別割引	往復 1,300円	650円	10月16日～11月30日 8:00～16:30
	片道 750円	400円	12月1日～12月31日 8:00～16:00

◆リフト (夏山片道15分、冬山片道9分で運行)

乗車区分	大人	小学生	営業時間
個人	往復 1,000円	500円	(夏期)
	片道 700円	350円	6月1日～9月30日 6:30～17:30
団体	往復 900円	450円	10月1日～10月15日 6:30～16:30
	片道 600円	300円	(冬期)
特別割引	往復 500円	250円	スキー場営業期間中 9:00～15:20
	片道 350円	200円	

◆ロープウェイ・リフトセット券

乗車区分	大人	小学生
個人	往復 3,300円	1,650円
	片道 2,000円	1,000円
団体	往復 3,000円	1,500円
	片道 1,700円	850円
特別割引	往復 1,650円	850円
	片道 1,000円	500円

※ 団体運賃：10名以上
※ 大人：中学生以上
※ 未就学児：無料
※ 特別割引運賃：
各自治体で発行する障害者手帳、療育手帳の持参者に限り。◆第一種、一級、療育手帳：ご本人と介助者1名
◆上記以外：ご本人のみ

◆お問い合わせ先

株式会社りんゆう観光 層雲峡事業所
〒078-1701 上川郡上川町層雲峡
TEL: 01658-5-3031 FAX: 01658-5-3019
https://www.rinyu.co.jp/kurodake/



楽園まで、もうちょっと。

さあ、ロープウェイに乗って一気に標高1,300メートルへ。
眼下に広がる雲海と、深い緑の中に響く野鳥の鳴き声。
頬を抜ける空気が地上と違うことに気づくはず。
そこはもう地上の楽園、大雪山の懐に飛び込んでいる!

Kurodake's four seasons

高山植物 6月～8月

残雪の黒岳を背景に、高山植物たち顔を出し始め、長い冬を終え、いよいよ春がやってきます。

Spring



夏山登山 7月～8月

緑が生い茂り、色鮮やかな高山植物たちが見頃を迎え、黒岳はたくさんの登山者でにぎわいます。

Summer



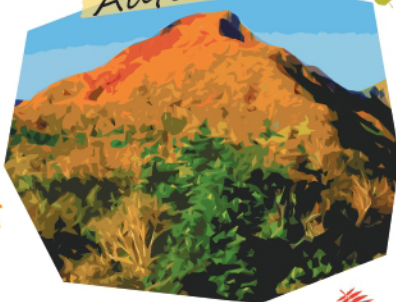
四季折々の楽しみを見つけたら、もうちょっと。!

黒岳の紅葉 8月～10月

彩り豊かな表情を見せる紅葉は、息をのむほどの美しさ。
8月下旬、山頂からだんだんと色づき始め、約1ヶ月かけて層雲峡山麓まで降りてきます。

山頂	紅葉の見頃
8月下旬	8月下旬
九～七合目	9月前半
五合目・ロープウェイ周辺	9月後半
温泉街周辺	10月前半

Autumn



Winter



黒岳の冬

ロープウェイから見る真っ白な山々は、壮観そのもの!
冷え込んだ朝には神秘的な樹氷が楽しめることもあります。

黒岳スキー場 11月～5月

ふかふかのパウダースノーが自慢の黒岳スキー場は11月から5月までのロングラン営業です!!

Let's experience!

大雪山の大自然を満喫しよう!

おはようロープウェイ 6月～9月

「自然ガイドと歩く早朝散歩ツアー」
早朝は雲海を見られるチャンス!
朝陽と山の新鮮な空気で気持ちよく身体を目覚めさせよう。

大雪山の自然を満喫できるアタティビティを体験!!
各種ツアーやレンタルなどよりどりみどり。
お気軽にお問い合わせください。

スノーシューツアー 12月～3月

ガイドと一緒に白銀の雪の世界を探検!
冬山の美しさは寒さも忘れるほど。
道具はすべてレンタル可能です。

登山用品レンタル 7月～9月

●黒岳ロープウェイ 黒岳駅
登山にチャレンジしたいけど、道具がない...という方に登山靴やトレッキングポール、ザック、レインウェアなどのレンタルがあります。



キッズ用もあり!

Take a break at the Cafe.

ロープウェイ山麓駅舎3Fには、カフェとColumbiaのショップが併設。
おしゃれな空間でリラックスしよう!

Columbia Field Store 黒岳ロープウェイ店

- 黒岳ロープウェイ 層雲峡駅3F
- 営業時間 9:00～15:30
- 定休日 火曜日



https://bmcc.official.ec/

Let's have lunch!

景色最高のテラスでお食事!
丼や定食、そば、うどんなどメニューも豊富。



オススメは黒岳からあげ丼だよ

ともちゃん食堂黒岳店

- 黒岳ロープウェイ 黒岳駅2F
- 営業時間 11:00～15:30 (ラストオーダー 15:00)
- 定休日 不定休
- ※営業時間は季節によって変動あり



@tomochan.kurodake